

светодиодные светильники

серии
EM



ОБЩЕЕ ОПИСАНИЕ СВЕТИЛЬНИКОВ СЕРИИ EM

Напряжение питающей сети.....110-265 VAC

Светодиоды Cree.....XT-E, XP-G, XB-D

Цвет свечения

.....холодный белый (6000K)
нейтральный белый (4400K)
теплый белый (3000K)
янтарный (585nm)
синий (450-465nm)
зеленый (535nm)
красно-оранжевый (620nm)
красный (630nm)

Ресурс светодиодов.....70000 часов

Вторичная оптика.....Ledil (Финляндия)

Угол раскрытия луча.....16 , 33 , 80 , 115

Электронные компоненты драйвера

.....Supertex inc. (США), Epcos GmbH

Степень защиты от внешних воздействий, не ниже.....IP67

Температура внешней среды.....-40 - +40 С

Материал корпусаалюминиевый сплав Д16Т

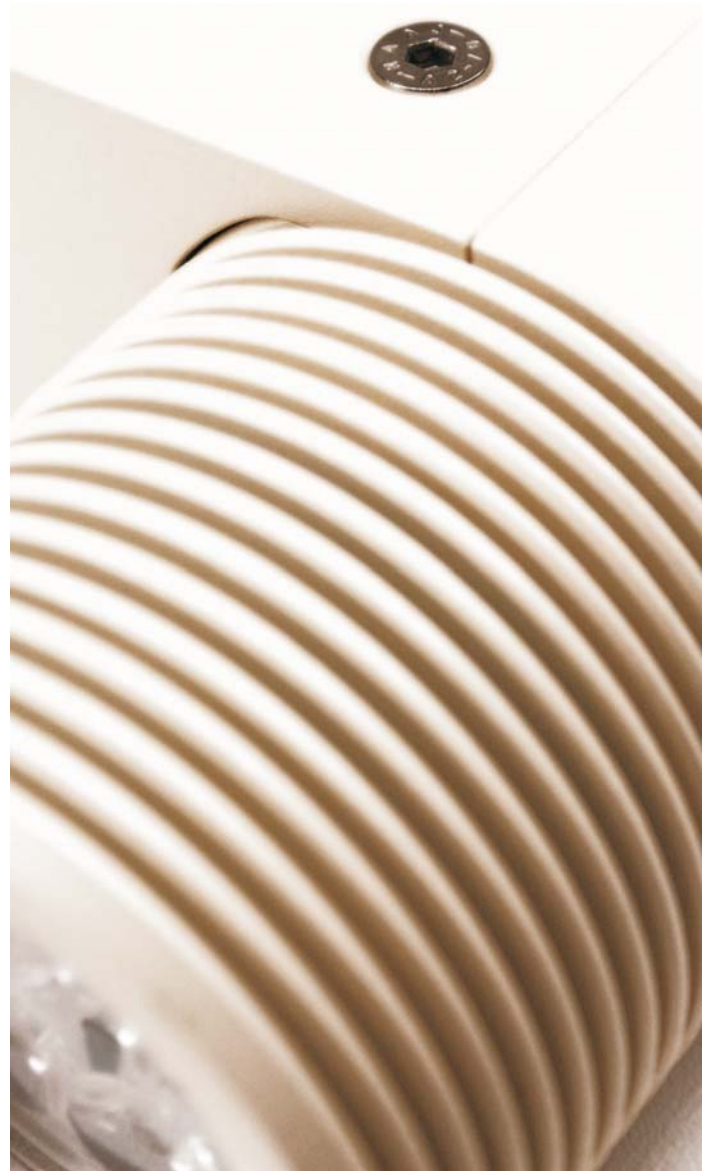
Металлообработка

токарная и фрезерная резка на станках с ЧПУ

Покрытие

структурированная (муар) порошковая краска производства НЕОКЕМ (Греция) Prisma series с повышенной атмосферостойчивостью

Цвет корпуса



однолучевой настенный светильник EM1



Потребляемая мощность

светильников белого и синего свечения.....	19W ±5%
светильников зеленого свечения.....	21W ±5%
светильников красного, янтарного свечения.....	13W ±5%

Световой поток светильника

со вторичной оптикой (линзы 16 , 33 , 80)*

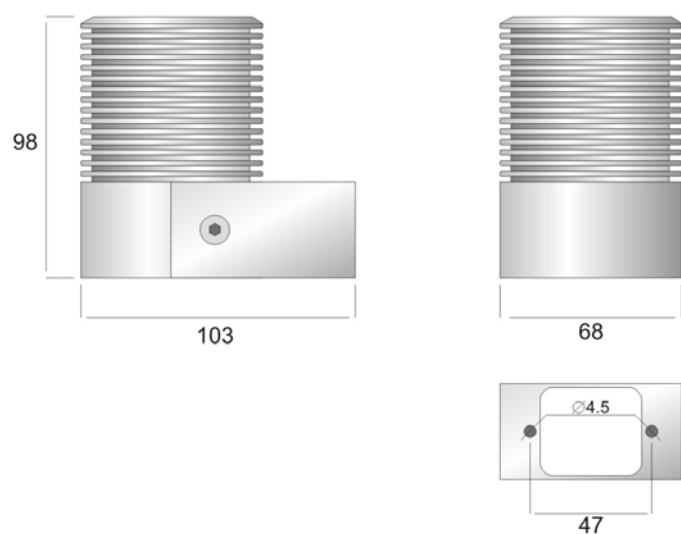
холодный белый (6000K).....	1450 Lm
нейтральный белый (4400K).....	1350 Lm
теплый белый (3000K).....	1200 Lm
янтарный (585-595nm).....	330 Lm
красный (620-630nm).....	550 Lm
зеленый (520-535nm).....	950 Lm
синий (450-465nm).....	9W

Световой поток светильника без вторичной оптики

холодный белый (6000K)угол 115	1610 Lm
нейтральный белый (4400K)угол 115	1500 Lm
теплый белый (3000K)угол 115	1320 Lm
янтарный (585-595nm)угол 140	370 Lm
красный (620-630nm)угол 140	610 Lm
зеленый (520-535nm)угол 135	1055 Lm
синий (450-465nm)угол 140	10W

*- указан световой поток с учетом потерь на вторичной оптике при температуре окружающей среды +20 С

Габаритные размеры



Вес.....900 ± 10г

двулучевой настенный светильник EM2

Потребляемая мощность

светильников белого и синего свечения.....	36W ±5%
светильников зеленого свечения.....	38W ±5%
светильников красного, янтарного свечения.....	28W ±5%

Световой поток светильника

со вторичной оптикой (линзы 16 , 33 , 80)*

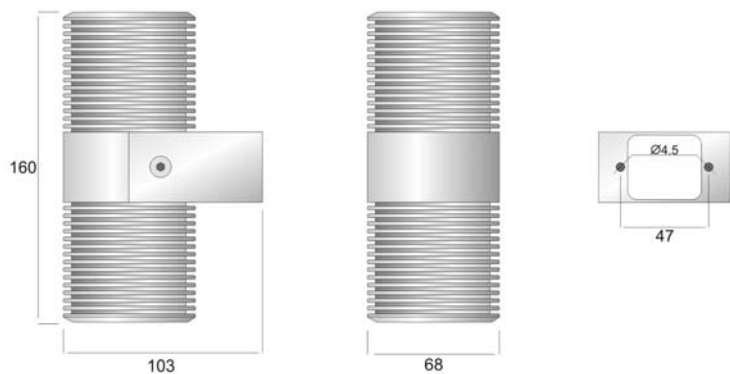
холодный белый (6000K).....	1450+1450 Lm
нейтральный белый (4400K).....	1350+1350 Lm
теплый белый (3000K).....	1200+1200 Lm
янтарный (585-595nm).....	330+330 Lm
красный (620-630nm).....	550+550 Lm
зеленый (520-535nm).....	950+950 Lm
синий (450-465nm).....	9+9W

Световой поток светильника без вторичной оптики

холодный белый (6000K)угол 115	1610+1610 Lm
нейтральный белый (4400K)угол 115	1500+1500 Lm
теплый белый (3000K)угол 115	1320+1320 Lm
янтарный (585-595nm)угол 140	370+370 Lm
красный (620-630nm)угол 140	610+610 Lm
зеленый (520-535nm)угол 135	1055+1055 Lm
синий (450-465nm)угол 140	10+10W

*- указан световой поток с учетом потерь на вторичной оптике при температуре окружающей среды +20 С

Габаритные размеры



Вес.....1300 ± 10г



однолучевой настенный светильник ЕМТ на поворотном кронштейне



Потребляемая мощность

светильников белого и синего свечения.....	19W ±5%
светильников зеленого свечения.....	21W ±5%
светильников красного, янтарного свечения.....	13W ±5%

Световой поток светильника

со вторичной оптикой (линзы 16 , 33 , 80)*

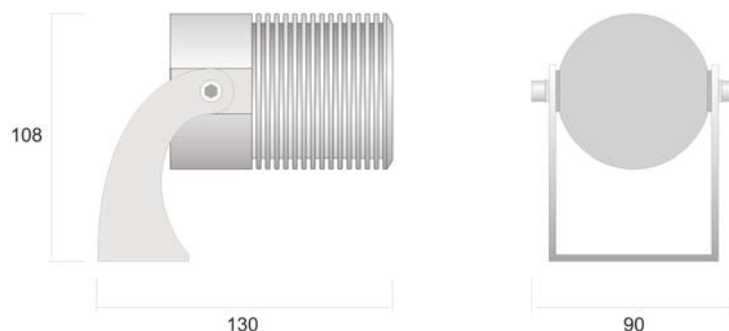
холодный белый (6000K).....	1450 Lm
нейтральный белый (4400K).....	1350 Lm
теплый белый (3000K).....	1200 Lm
янтарный (585-595nm).....	330 Lm
красный (620-630nm).....	550 Lm
зеленый (520-535nm).....	950 Lm
синий (450-465nm).....	9W

Световой поток светильника без вторичной оптики

холодный белый (6000K)угол 115	1610 Lm
нейтральный белый (4400K)угол 115	1500 Lm
теплый белый (3000K)угол 115	1320 Lm
янтарный (585-595nm)угол 140	370 Lm
красный (620-630nm)угол 140	610 Lm
зеленый (520-535nm)угол 135	1055 Lm
синий (450-465nm)угол 140	10W

*- указан световой поток с учетом потерь на вторичной оптике при температуре окружающей среды +20 С

Габаритные размеры

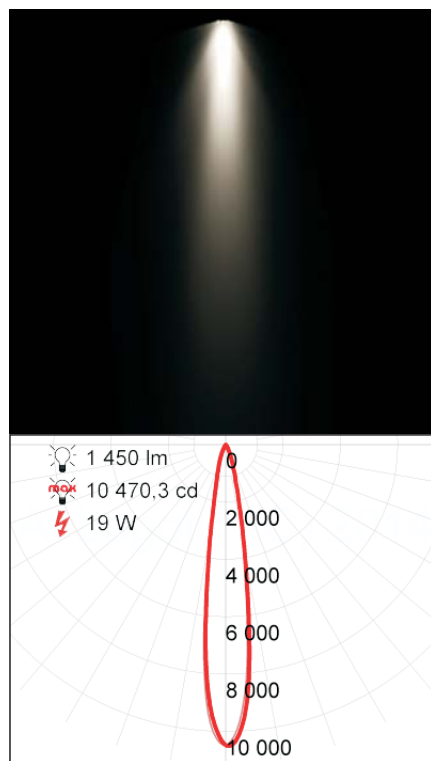


Вес.....850 ± 10г

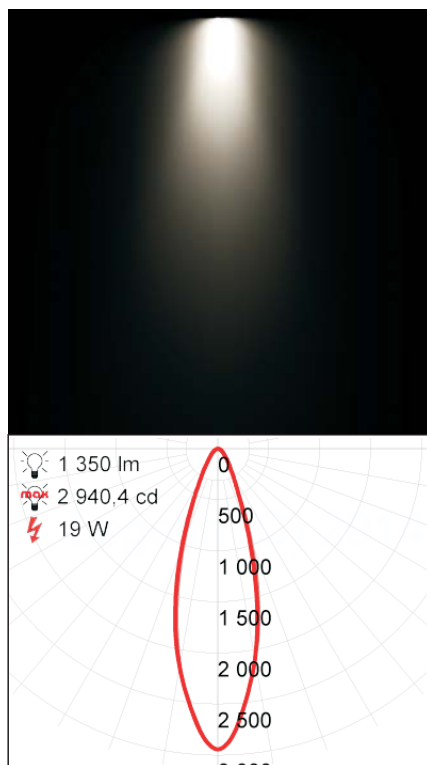


фотометрия светильников

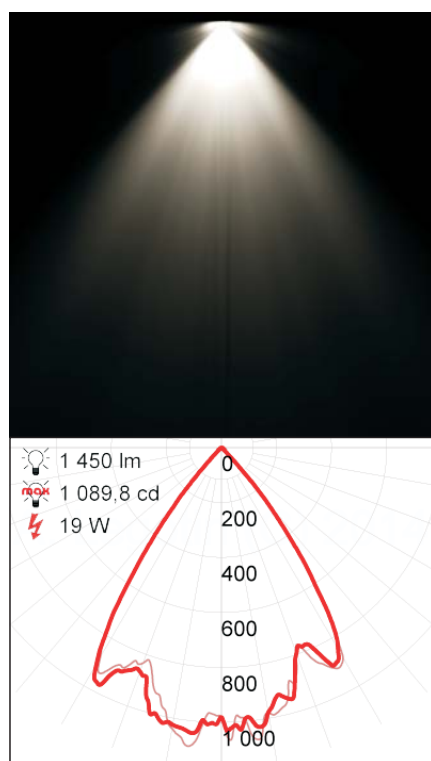
оптика 16 градусов



оптика 33 градуса



оптика 80 градусов





**ЭНЕРГО
СБЕРЕГАЮЩИЕ
ТЕХНОЛОГИИ**

**ГРУППА КОМПАНИЙ
«ЭНЕРГОСБЕРЕГАЮЩИЕ
ТЕХНОЛОГИИ»**

г. Краснодар, ул.Уральская 144,

тел.: 8 (861) 248-96-90, 260-61-39

г. Ростов-на-Дону, пер.Автомобильный,

дом 25, офис 11

тел.: 8 (863) 275-30-99, 294-42-88

г. Симферополь,

тел.: +7 (988) 382-00-74

